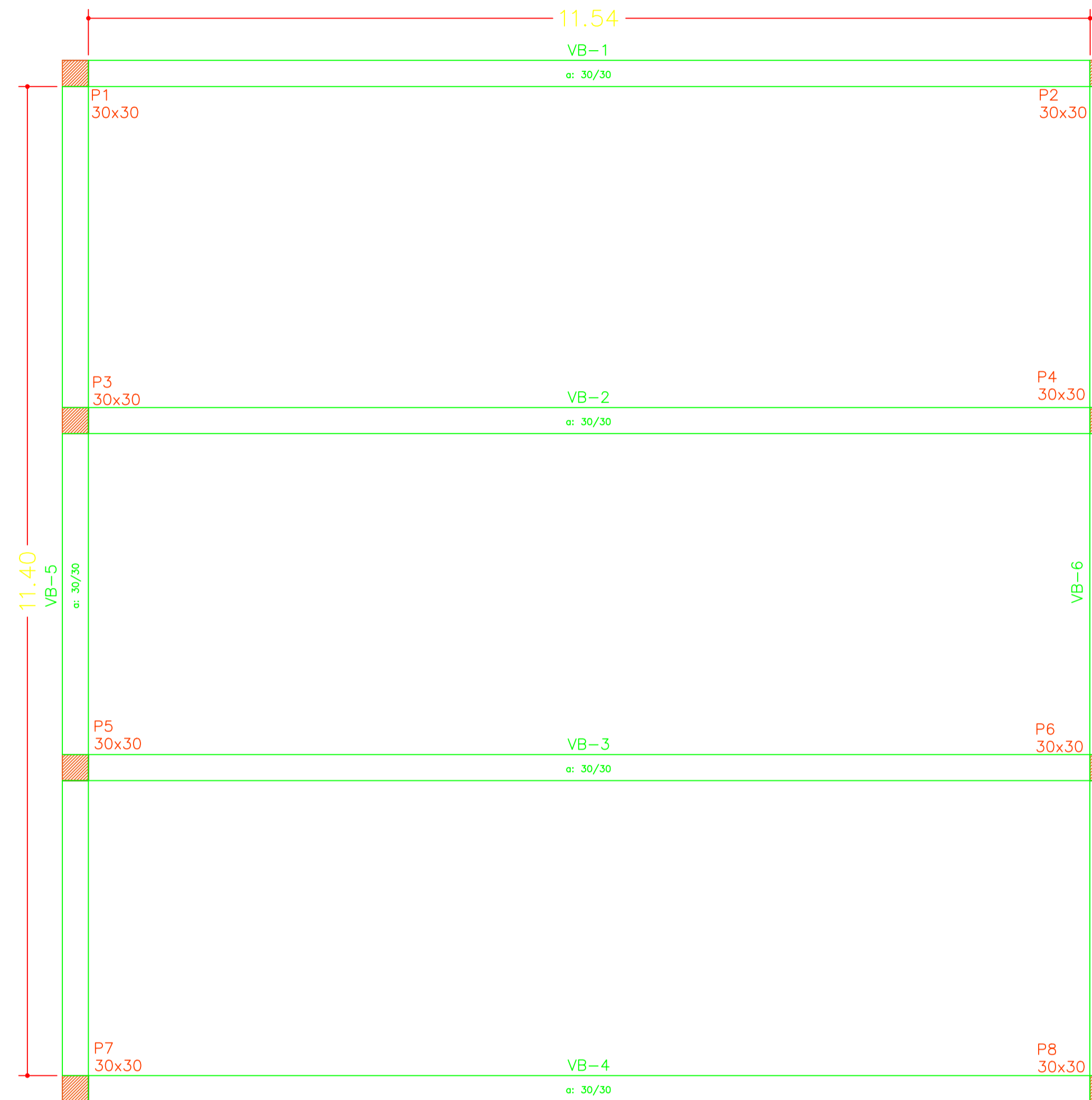


FUNDAÇÃO BARRACÃO DE ALIMENTAÇÃO
ESC: 1/100



VIGA BALDRAME BARRACÃO DE ALIMENTAÇÃO
ESC: 1/1000

TABELA DE AÇO

ESTRUTURA	AÇO	N	BITOLA (mm)	QUANTIDADE	COMP UNIT.(cm)	COMP TOTAL (cm)
Vb1-Vb2-Vb3-Vb4	CA-60	3	5,0	58	101	23432
	CA-50	1	8,0	2	1154	9232
Vb5-Vb6	CA-60	3	5,0	57	101	11514
	CA-50	1	8,0	2	1134	4536
BLOCOS	CA-50	1	6,3	10	385	30800

RESUMO DE AÇO

AÇO	BITOLA (mm)	COMPRIMENTO(m)	PESO (Kg)
CA-60	5,0	34946	53,817
CA-50	6,3	30800	75,460
CA-50	8,0	28096	110,980
PESO TOTAL:			240,257

RESUMO DE CONCRETO

ESTRUTURA	QUANTIDADE	VOLUME CONCRETO (m3)	AREA FORMA (m2)
Vb1-Vb2-Vb3-Vb4	4	4,155	27,696
Vb5-Vb6	2	2,052	13,680
BLOCOS	8	8,000	
TOTAL CONCRETO:		14,207m3	TOTAL FORMA: 41,376m2

NOTAS:

- 01 - TODAS AS MEDIDAS ESTÃO EM CENTÍMETROS, ELEVAÇÕES EM METROS;
- 02 - CONFIRAR TODAS AS MEDIDAS E NÍVEIS COM A ARQUITETURA NA OBRA.
- 03 - NÍVEL DE REFERÊNCIA CONSIDERADO PARA ESTRUTURA ESTÁ ZERADO QUANTO AO NÍVEL ARQUITETÔNICO PARA EFEITO DE FUNDAÇÃO;
- 04 - AS COORDENADAS DE LOCAÇÃO E TODAS AS ELEVAÇÕES FORAM OBTIDAS NOS DESENHOS FORNECIDOS PELO CONTRATANTE.
- 05 - CONCRETO ESTRUTURAL CLASSE C25, CLASSE DE AGRESSIVIDADE AMBIENTAL - FRACA.
- 06 - MÓDULO DE ELASTICIDADE SECANTE DO CONCRETO - $E_{cs}=24GPa$ (TABELA B1 - NBR6118-2014). CONSUMO MÍNIMO DE CIMENTO PORTLAND - 126Kg/m³.
- 07 - CLASSE DE CONSISTÊNCIA - S100 (1005A5160mm).
- 08 - COBRIMENTOS: VIGAS, PILARES, LAJES=2,5cm; FUNDAÇÃO=3cm.
- 09 - TEMPO DE CURA OMIDA - MÍNIMO DE 7 DIAS OU ATÉ Atingir $f_{ck} \geq 15MPa$.
- 10 - RETIRADA DE FORMAS E ESCORAS - LATERAL=3 DIAS, INFERIORES=28 DIAS.
- 11 - ESTE PROJETO FOI ELABORADO COM BASE NA NBR6118/2014.
- 12 - DEVERÃO SER OBEDECIDAS RIGOROSAMENTE TODAS AS INDICAÇÕES ESTABELECIDAS NA NBR14931/2004 - EXECUÇÃO DE ESTRUTURAS DE CONCRETO - PROCEDIMENTOS.
- 13 - FICA A CRITÉRIO DA CONSTRUTORA A EXECUÇÃO E QUANTIFICAÇÃO DE VERGAS E CONTRAVERGAS.
- 14 - AS INFORMAÇÕES BÁSICAS UTILIZADAS PARA EXECUÇÃO DESTA OBRA FORAM OBTIDAS EM DOCUMENTOS/INFORMAÇÕES FORNECIDAS PELO CONTRATANTE.
- 15 - A CONCEPÇÃO DESTA OBRA É PROTEGIDA POR LEI. A CÓPIA, REPRODUÇÃO OU ALTERAÇÃO DO MESMO SEM AUTORIZAÇÃO ESPECÍFICA DO SEU AUTOR, ESTÁ SUJEITA ÀS SANÇÕES LEGAIS.

APROVAÇÃO:



OBRA: Suporte em infraestrutura de pesquisa na área de pecuária leiteira em interface com sistemas de integração lavoura-pecuária-floresta - SILPS

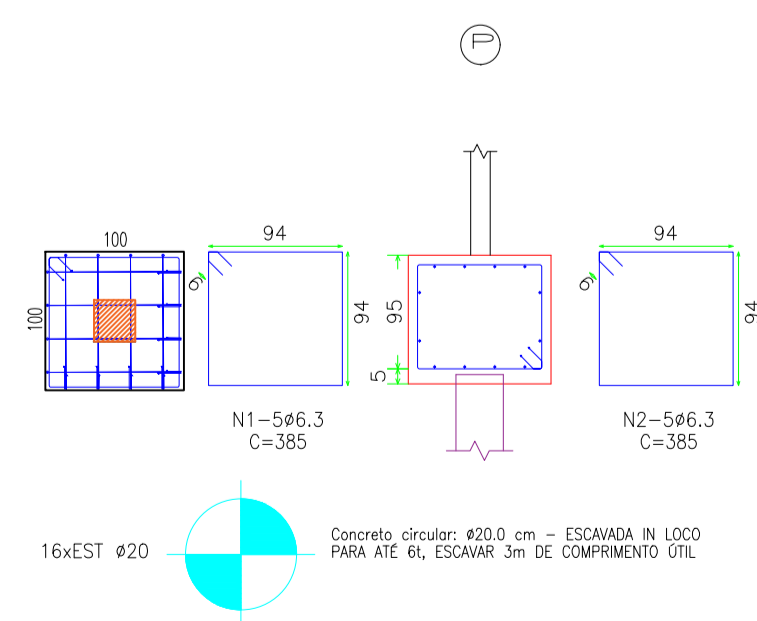
LOCAL: RODOVIA MS-080, Km 10, CAMPO GRANDE - MS

RESPONSÁVEL TÉCNICO PROJETO: FABIO MARQUES RIBEIRO
ENGENHEIRO CIVIL
CREA Nº 15.278/MS

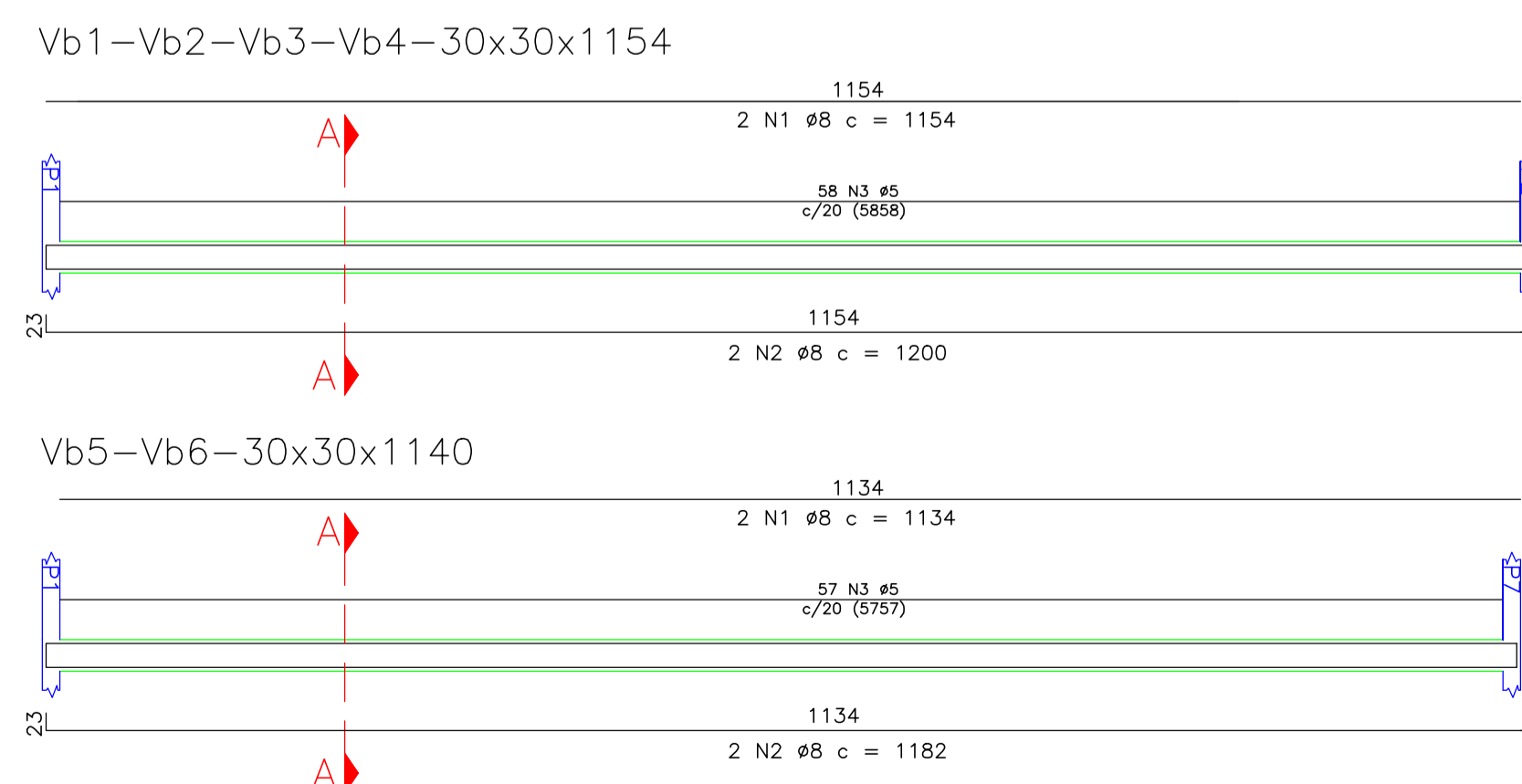
CLIENTE: FUNDAÇÃO DE APOIO À PESQUISA AO ENSINO E À CULTURA DE MS
CNPJ Nº: 01.754.243/0001-88

TÍTULO: PROJETO FUNDAÇÃO E VIGA BALDRAME BARRACÃO DE ALIMENTAÇÃO

ESCALA: INDICADA
DATA: MAIO/2017
CONVÊNIO Nº: 01.14.0108.00
FOLHA: 08/08
CARTA CONVITE Nº: 001/2017

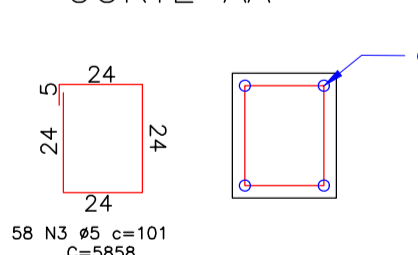


ARMAÇÃO BLOCOS BARRACÃO DE ALIMENTAÇÃO
ESC: 1/100

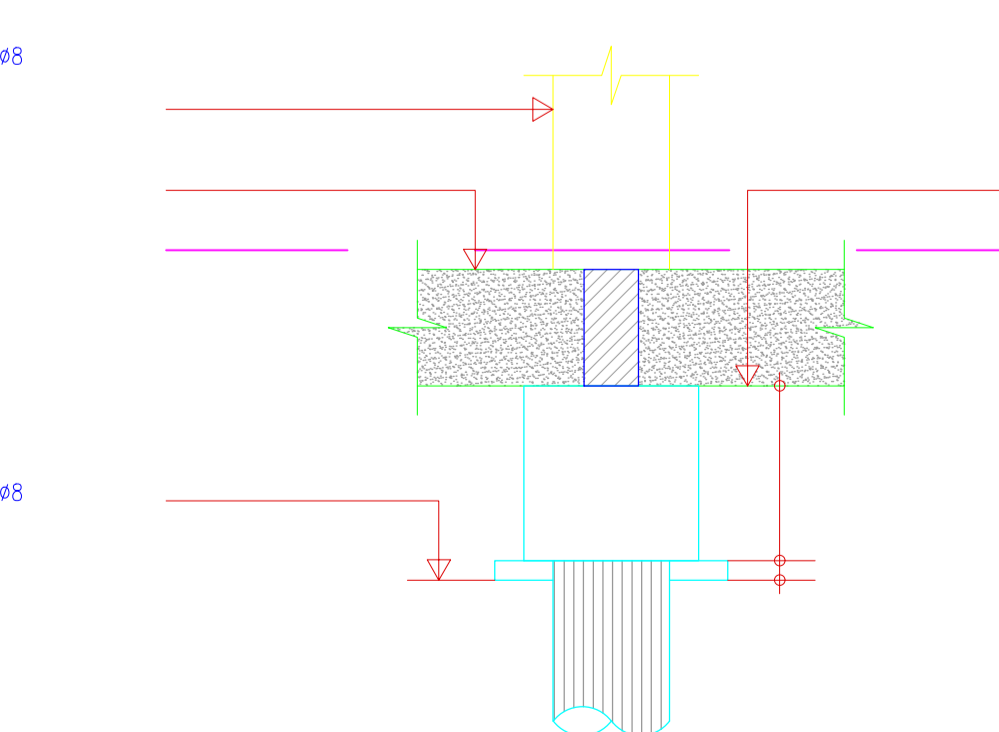
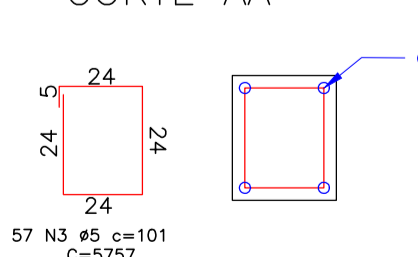


ARMAÇÃO VIGA BALDRAME BARRACÃO DE ALIMENTAÇÃO
ESC: 1/100

CORTE AA

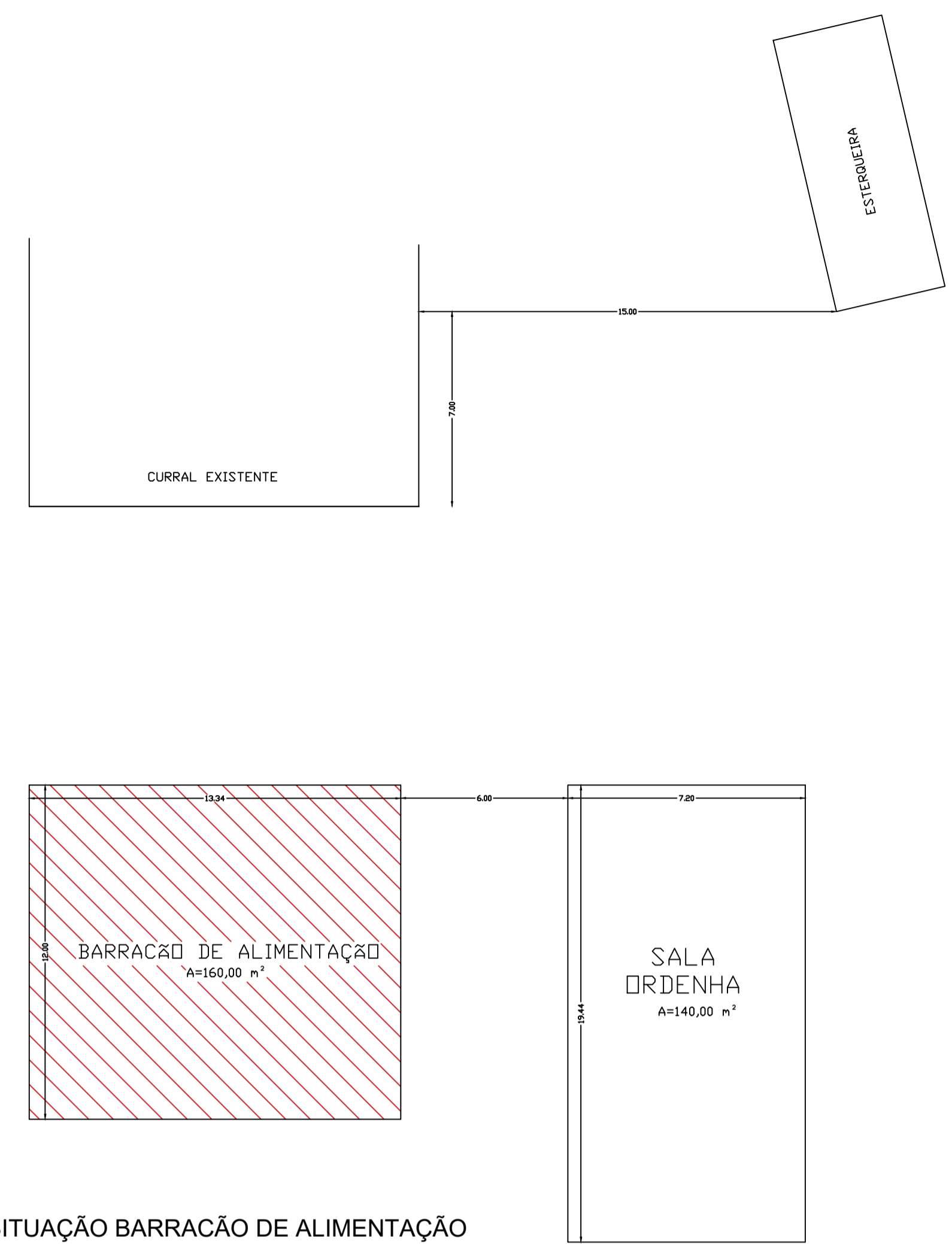
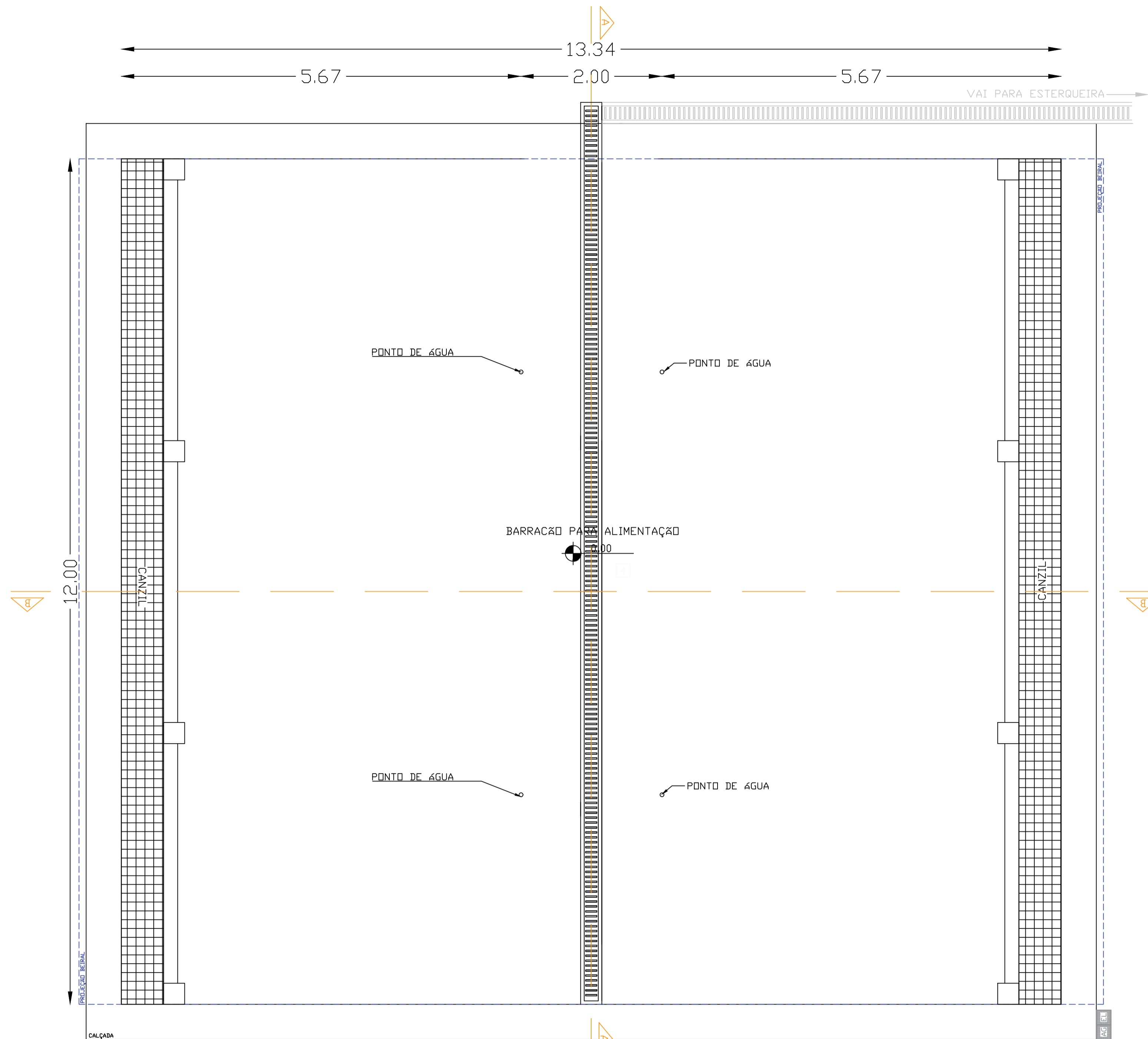


CORTE AA



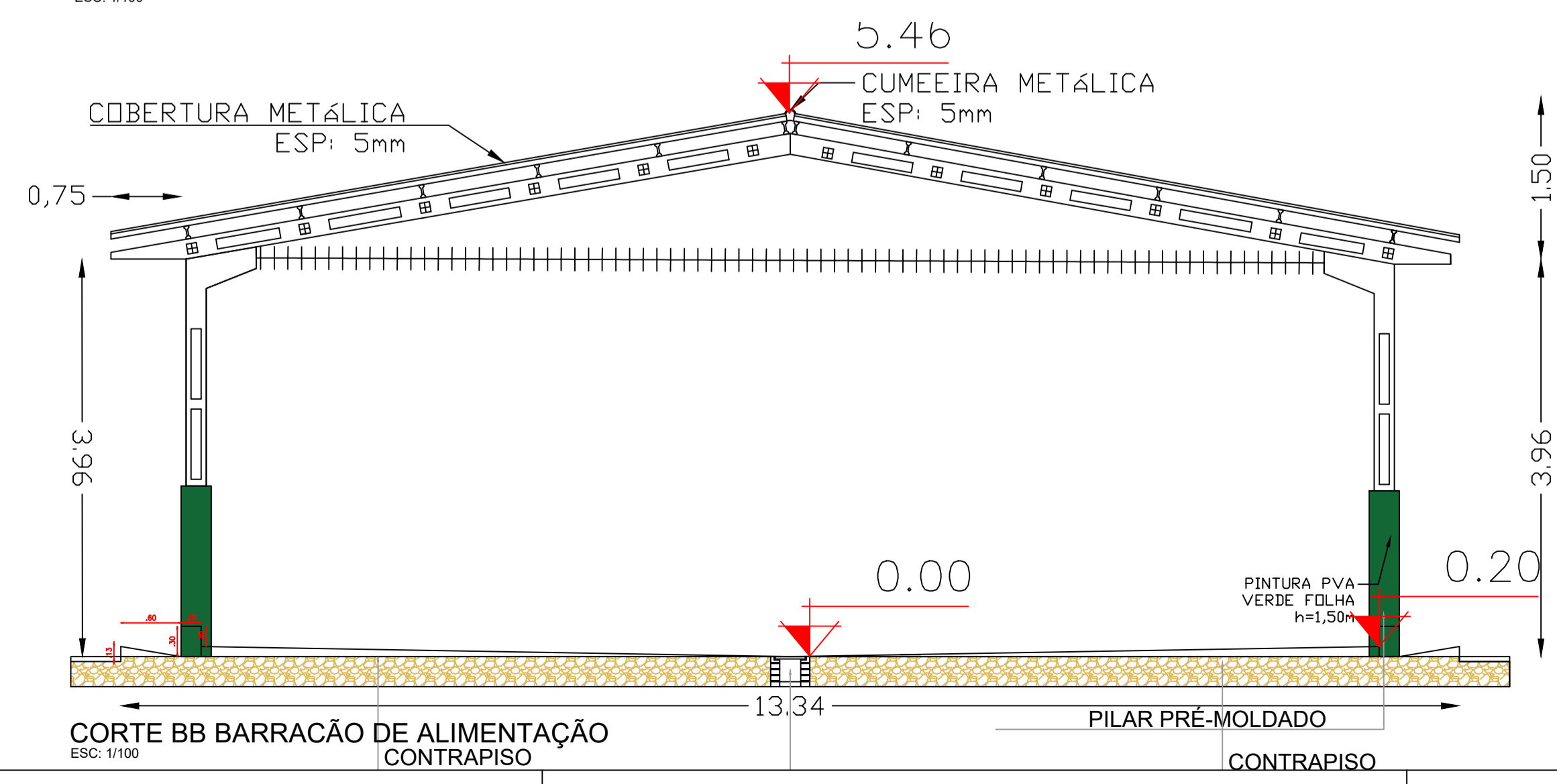
DETALHE PARA DETERMINAÇÃO C.A. DOS BLOCOS

Esc: 1:25

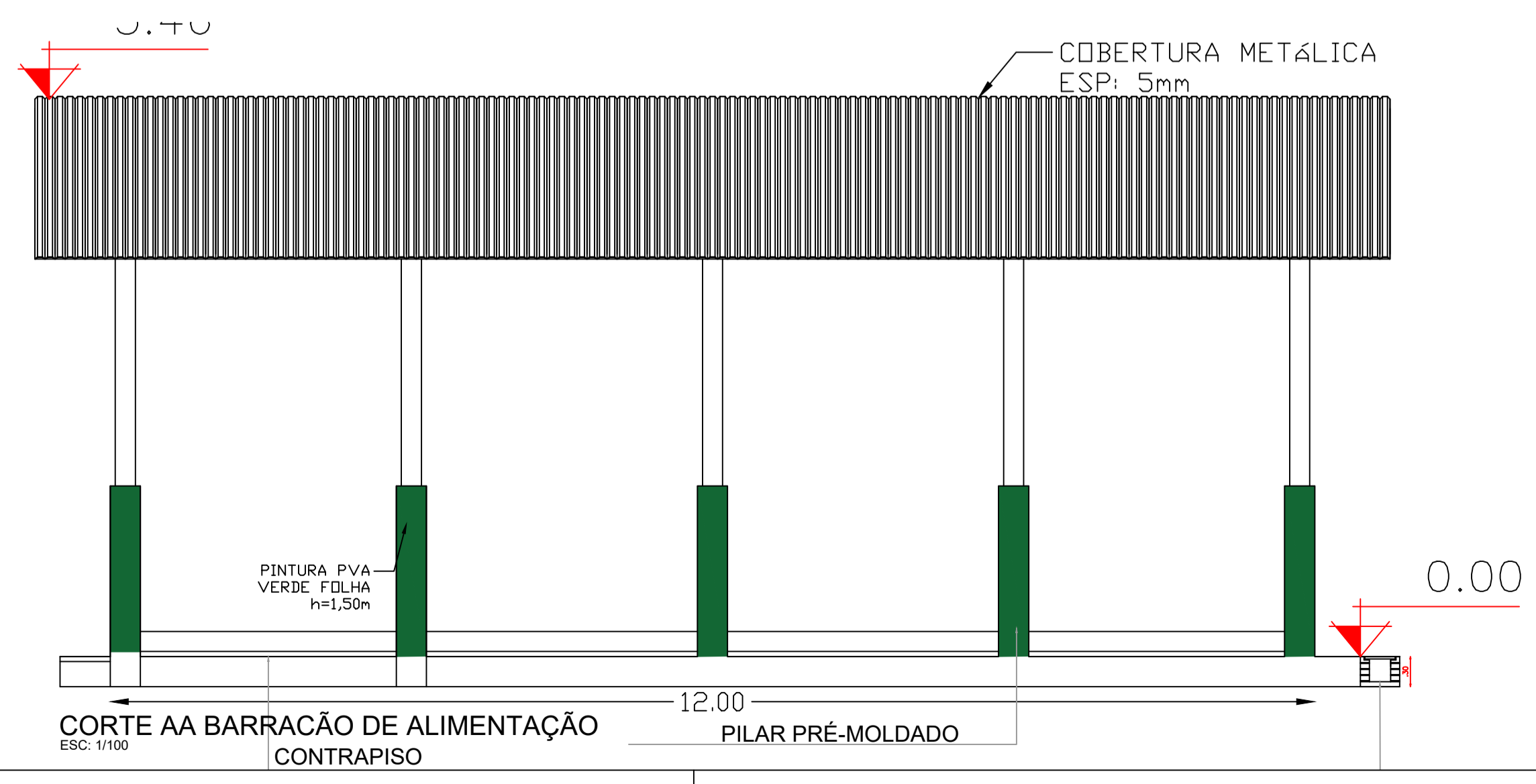


PLANTA SITUAÇÃO BARRACÃO DE ALIMENTAÇÃO
ESC: 1/1000

PLANTA BAIXA BARRACÃO DE ALIMENTAÇÃO
ESC: 1/100



CORTE BB BARRACÃO DE ALIMENTAÇÃO
ESC: 1/100



CORTE AA BARRACÃO DE ALIMENTAÇÃO
ESC: 1/100

APROVAÇÃO:



OBRA: Suporte em infraestrutura de pesquisa na área de pecuária leiteira em interface com sistemas de integração lavoura-pecuária-floresta - SILPS

LOCAL: RODOVIA MS-080, Km 10, CAMPO GRANDE - MS

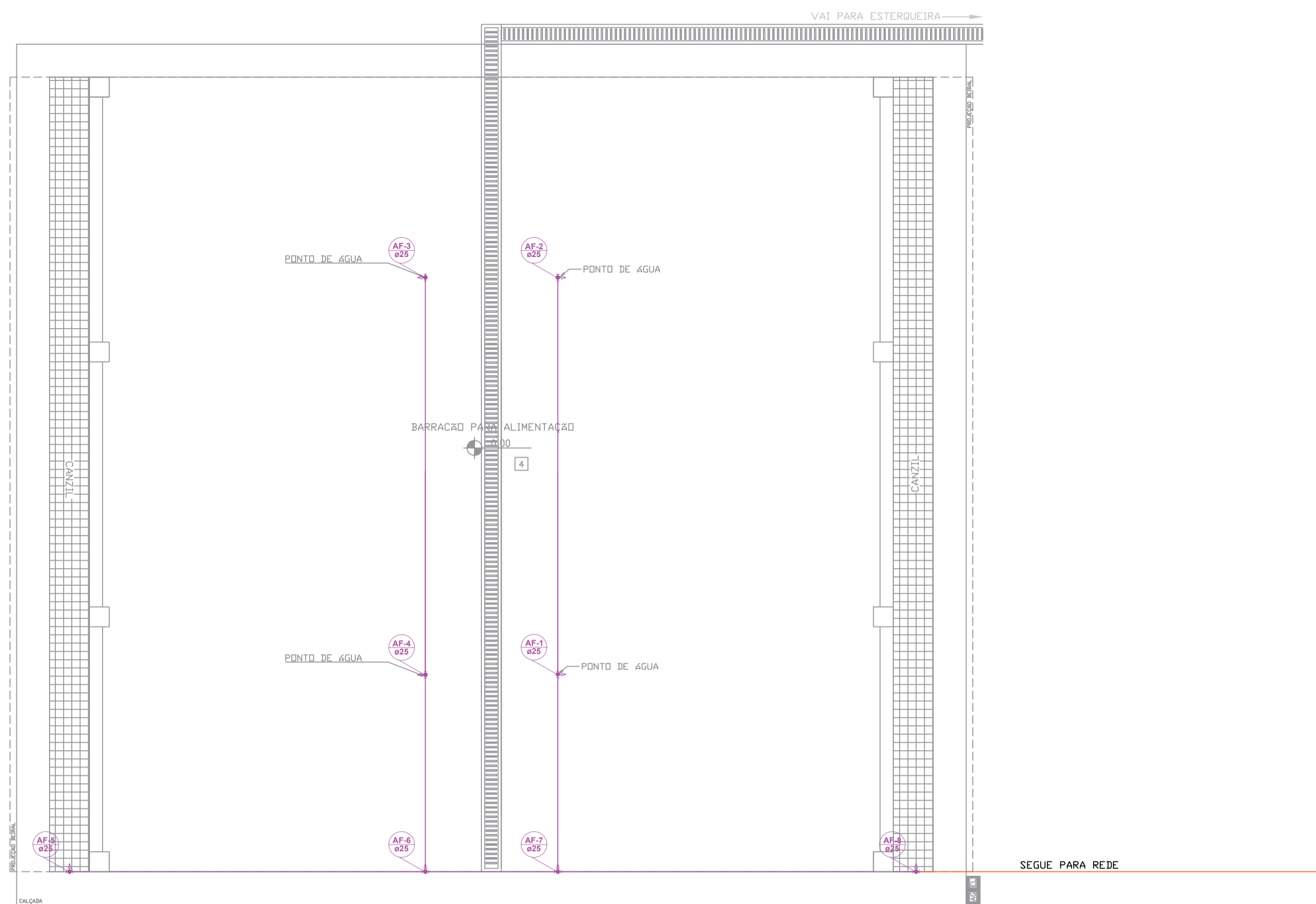
ÁREA INTERVENÇÃO: 854,60 m²

RESPONSÁVEL TÉCNICO PROJETISTA: FÁBIO MARQUES RIBEIRO, ENGENHEIRO CIVIL, CREA Nº 15.278/MS

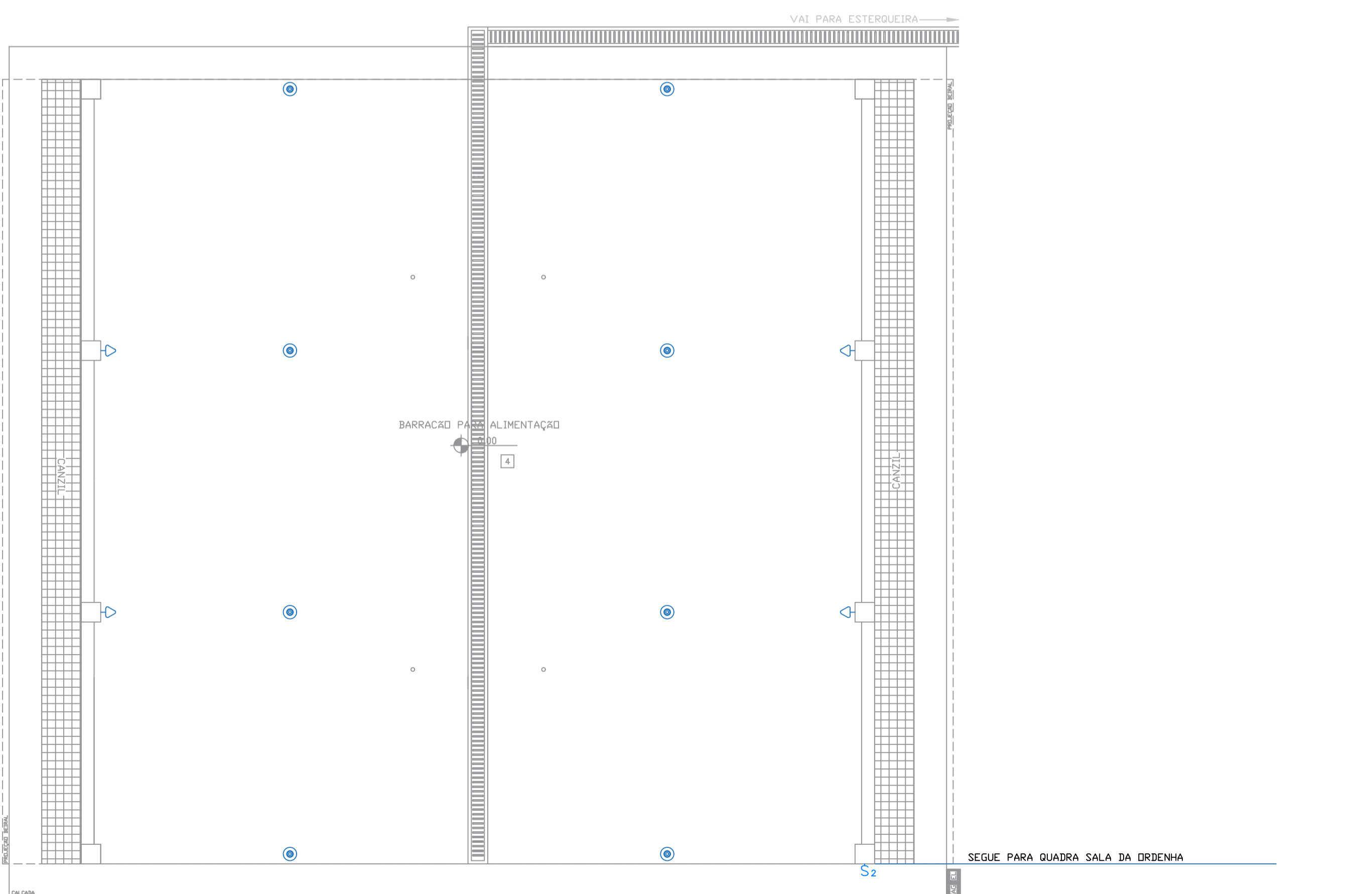
CLIENTE: FUNDAÇÃO DE APOIO À PESQUISA AO ENSINO E À CULTURA DE MS, CNPJ Nº 01.754.243/0001-88

TÍTULO: PLANTA BAIXA, CORTES E SITUAÇÃO BARRACÃO DE ALIMENTAÇÃO

ESCALA: INDICADA | DATA: MAIO/2017 | CONVÊNIO Nº: 01.14.0108.00 | FOLHA: 13/15 | CARTA CONVITE Nº: 001/2017



PLANTA HIDRÁULICA BARRACÃO DE ALIMENTAÇÃO
ESC: 1/100



PLANTA ELÉTRICA BARRACÃO DE ALIMENTAÇÃO
ESC: 1/100

Lista de Materiais		
Alimentação	PVC rígido soldável	
	Curva 90 soldável 32 mm	4 pç
	Tubos 32 mm	12.00m
Aparelho	Torneira de Jardim 25mm - 1/2"	8 pç
	Metals	
	Registro de gaveta bruto ABNT 1.1/2"	1 pç
Água fria	PVC rígido soldável	
	Adapt sold.curto c/bolsa-rosca p/ registro 32 mm - 1"	1 pç
	Curva 90 soldável 25 mm	6 pç
	32 mm	3 pç
	Tubos	
	25 mm	36.00 m
	32 mm	12.00 m
	Tê 90 soldável	
	25 mm	2 pç
	PVC soldável azul c/ bucha latão	
Joelho de redução 90° soldável com bucha de latão 25 mm- 1/2"	8 pç	

LEGENDA:

	- INTERRUPTOR DUPLO
	- INTERRUPTOR SIMPLES
	- LUMINÁRIA PLAFON 100W - 127V
	- LUMINÁRIA TIPO TARTARUGA COMPACTA FLUORESCENTE 1X8W
	- TOMADA BAIXA 2P+T - H: 40CM - 110V - 10A
	- TOMADA BAIXA 2P+T - H: 40CM - 110V - 20A
	- TOMADA BAIXA 2P+T - H: 40CM - 220V - 10A
	- TOMADA BAIXA 2P+T - H: 40CM - 220V - 20A
	- TOMADA PARA AR CONDICIONADO SPLIT 12000 BTU'S - H: 220CM
	- TOMADA TRIFÁSICA TIPO STECK
	- CAIXA DE DISTRIBUIÇÃO

APROVAÇÃO:



OBRA: Suporte em infraestrutura de pesquisa na área de pecuária leiteira em interface com sistemas de integração lavoura-pecuária-floresta - SILPS

LOCAL: RODOVIA MS-080, Km 10, CAMPO GRANDE - MS

ÁREA INTERVENÇÃO: 854,60 m²

RESPONSÁVEL TÉCNICO PROJETADO:
FABIO MARQUES RIBEIRO
ENGENHEIRO CIVIL
CREA Nº 15.279/MS

CLIENTE:
FUNDAÇÃO DE APOIO À PESQUISA AO ENSINO E À CULTURA DE MS
CNPJ Nº: 01.754.243/0001-88

TÍTULO: PLANTA HIDRÁULICA E ELÉTRICA BARRACÃO DE ALIMENTAÇÃO

FOLHA: 14/15

ESCALA: INDICADA

DATA: MAIO/2017

CONVÊNIO Nº: 01.14.0108.00

CARTA CONVITE Nº: 00172017